

NOVIEMBRE 2014

marie claire

www.marie-claire.es

Maison

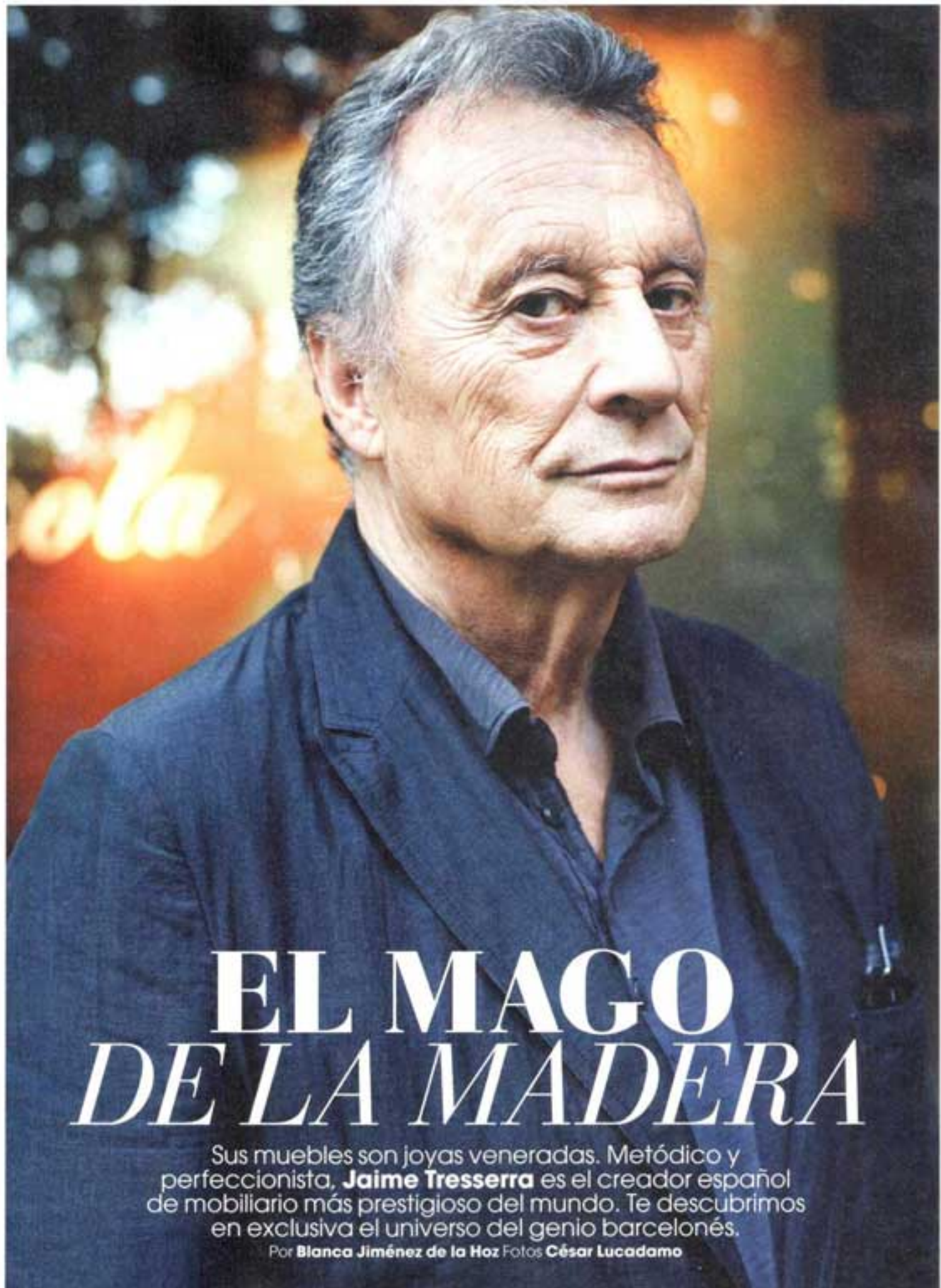
LOS SECRETOS
DE NUESTRO
DREAM TEAM DECO

PONLE COLOR
AL INVIERNO
Escenarios
envolventes,
compras top y
regalos para
soñar despierta



VISTE TU CASA DE
NAVIDAD

174 ideas para celebrar con imaginación



EL MAGO *DE LA MADERA*

Sus muebles son joyas veneradas. Metódico y perfeccionista, **Jaime Tresserra** es el creador español de mobiliario más prestigioso del mundo. Te descubrimos en exclusiva el universo del genio barcelonés.

Por **Blanca Jiménez de la Hoz** Fotos **César Lucadamo**

maison
ENTREVISTA

La cómoda Samu-
ro, un fascinante
puñe de baldas,
puertas y cajones
con el sello
Tessera. A la
derecha, el
diseñador
en su estudio de
Barcelona.





Su emblemático billar Balea, en un rincón de su showroom barcelonés. Debajo, boceto de un apartamento del Hotel Arts.

Cuando se observa por primera vez una pieza de Jaime Tresserra (Barcelona 1943) se entra en otra dimensión. La sublime belleza de su mobiliario, la finura de sus acabados, realizados con madera de nogal blanco, acompañada de latón sulfurado, cromado o bañado en plata, con tapizados en algodón o piel de vaquetería, y la extrema sensibilidad que desprenden parecen de otro planeta. Un universo que se reveló al mundo en 1987, cuando Jaime fundó J. Tresserra Design. Hoy, Tresserra Collection (el nombre actual de su firma) engloba Tresserra Gallery, una colección de piezas muy artísticas, y Tresserra Variations, serie de objetos como candelabros, relojes o juegos de ajedrez a otra escala. Criado en el seno de una familia de actores y modistas, Jaime abandonó Derecho para estudiar Arquitectura de Interior en la Escuela Massana de Barcelona. Después de algunos años realizando proyectos de interiorismo y algunas piezas para particulares, el éxito le llegó nada más fundar su compañía. Su *Secretary Carpell*, un ligero y original escritorio, ganó el premio al Mejor Diseño de Mueble Moderno en la Feria Internacional del Mueble de Valencia en 1987. El resto ya es historia para este artesano empeñado en recuperar las técnicas y materiales de los ebanistas de la Barcelona del siglo XVIII. El interiorismo de los 28 apartamentos de lujo del Hotel

Éxito global

El mercado internacional supone el 95% del negocio de Tresserra, que tiene showrooms en Barcelona, París y Nueva York. Algunos de sus muebles se subastan en Sotheby's o Christie's a precios mucho más altos que uno nuevo.



Arts en Barcelona; su tienda en París, frente al Louvre; las incursiones en el cine —con muebles para *Batman* (Tim Burton, 1989) o *La piel que habito* (Pedro Almodóvar, 2011)— y sus exposiciones internacionales hablan de su laureada carrera. También sus proyectos para los despachos privados del Palacio Real de Qatar o residencias particulares en Sudáfrica, Japón o Senegal, y una nutrida agenda VIP en la que figuran Brad Pitt o Tina Turner. En vísperas del viaje para inaugurar su *showroom* en Nueva York, Jaime nos recibe en su estudio barcelonés. **¿Cómo definiría el sello Tresserra?** Es un intento de recuperar valores, calidades y sensaciones de antaño para que



evolucionen y regresen de nuevo en nuestro tiempo. **¿Cómo ha evolucionado su estilo desde que fundó su empresa en 1987?** Cuando se conciben piezas con vocación de intemporalidad la evolución es muy sutil. Solo se aprecia en la adaptación a las nuevas necesidades. Yo soy bastante ajeno a las tendencias. Me encierro en mi mundo interior, al que soy fiel. Si no pretendes estar a la moda evitas el peligro de pasar de moda.

¿Qué trabajos recuerda con mayor emoción? El restaurante Eldorado Petit de Sant Feliu de Guixols en 1974 merece una mención especial. Fue mi debut. Sentí miedo y emoción, pero al final fue un éxito que creó tendencia. Y los 28 apartamentos del Hotel Arts, diseñados por mí hasta el último detalle; un sueño para cualquier diseñador.

Dicen que su trabajo aún es pasión, responsabilidad y algo de locura. Dos partes de pasión, una de responsabilidad y dos gotas de esquizofrenia serían las medidas exactas.

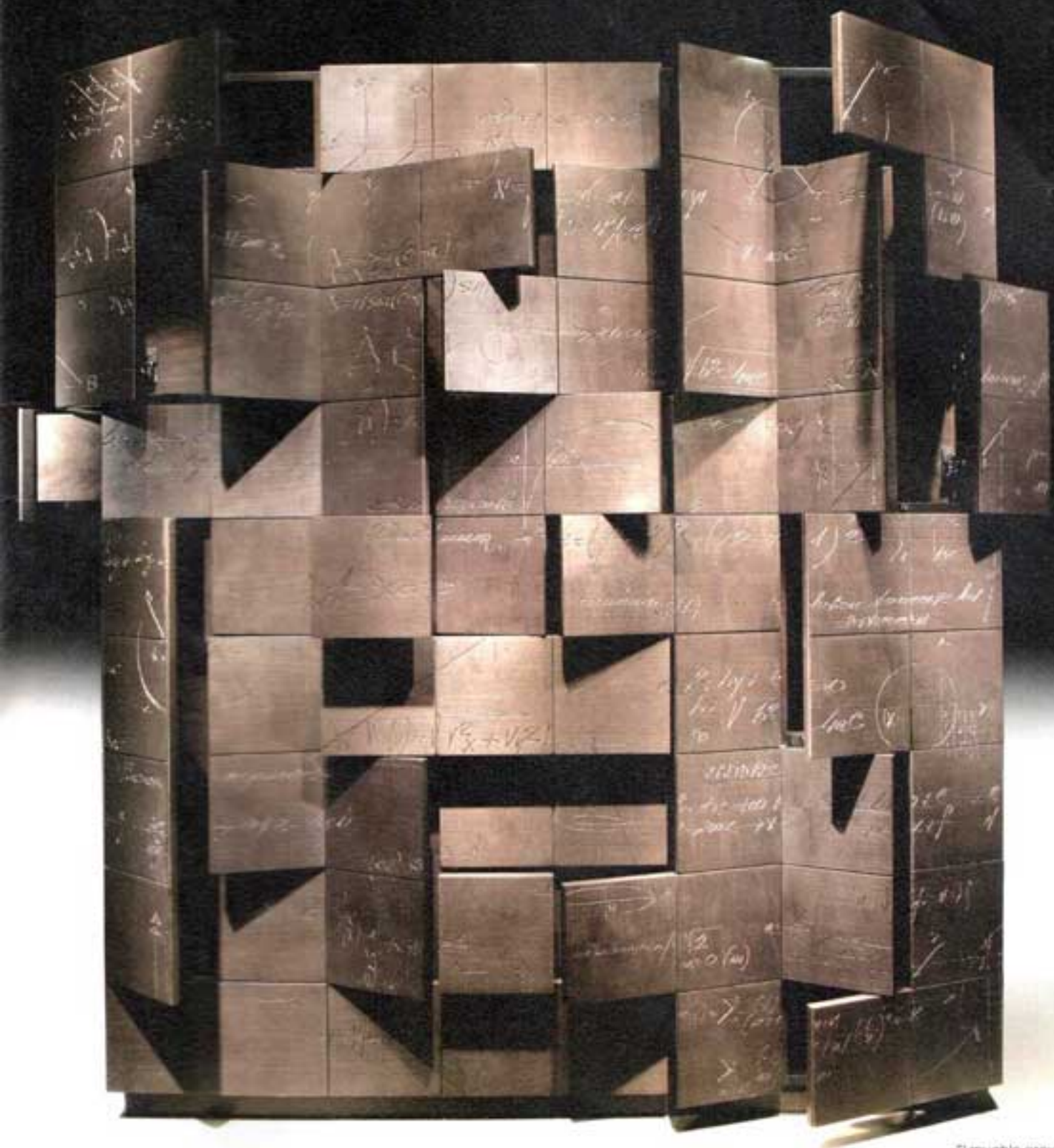
¿Por qué eligió la madera? Lo primero es sentir la necesidad de comunicar algo. Luego buscas el material más adecuado para realizarlo. Al mobiliario parece que le iba la madera como a la pluma la escritura.

Cuando recibe un encargo, ¿cómo es el proceso creativo que se inicia? Si se sintoniza con el cliente, el arranque es inmediato. Primero realizo bocetos previos y me reúno



El mueble-escultura Dos Sentidos, con tiradores de bronce en forma de orejas y narices. Amiba, Tressera con el boceto de uno de sus proyectos. Iba, la nueva butaca Lola y el chifonier Camisero.

"Intento recuperar valores, calidad y sensaciones de antaño para que evolucionen y regresen de nuevo en nuestro tiempo".



El mueble-escultura Fórmulas, un laberinto grabado en su superficie con fórmulas matemáticas.